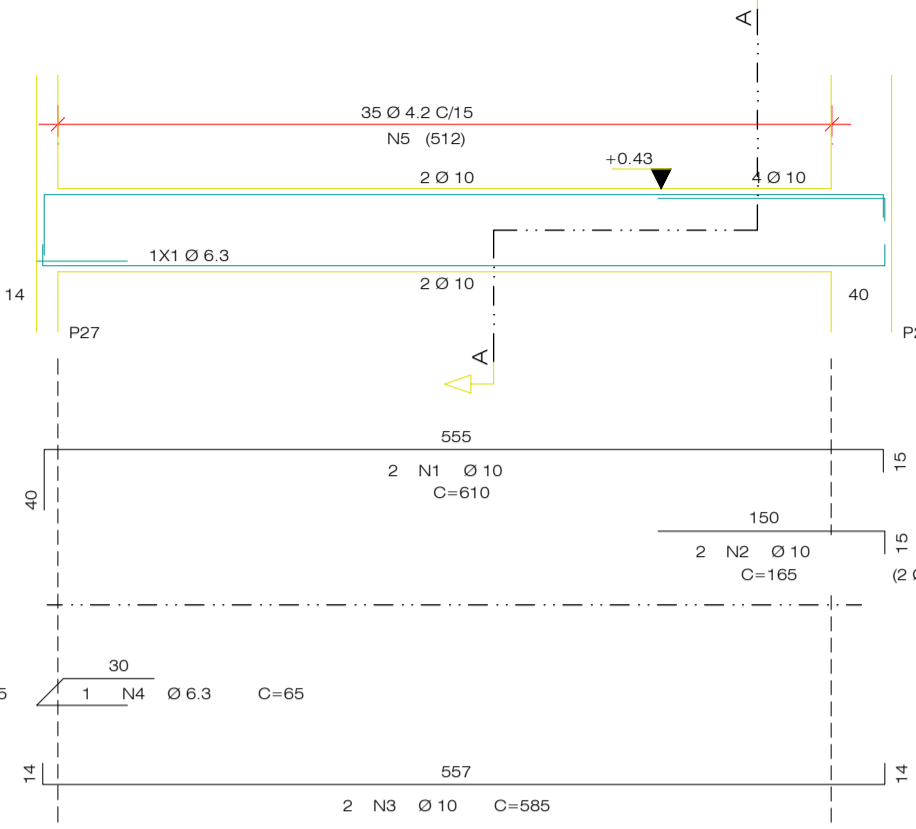
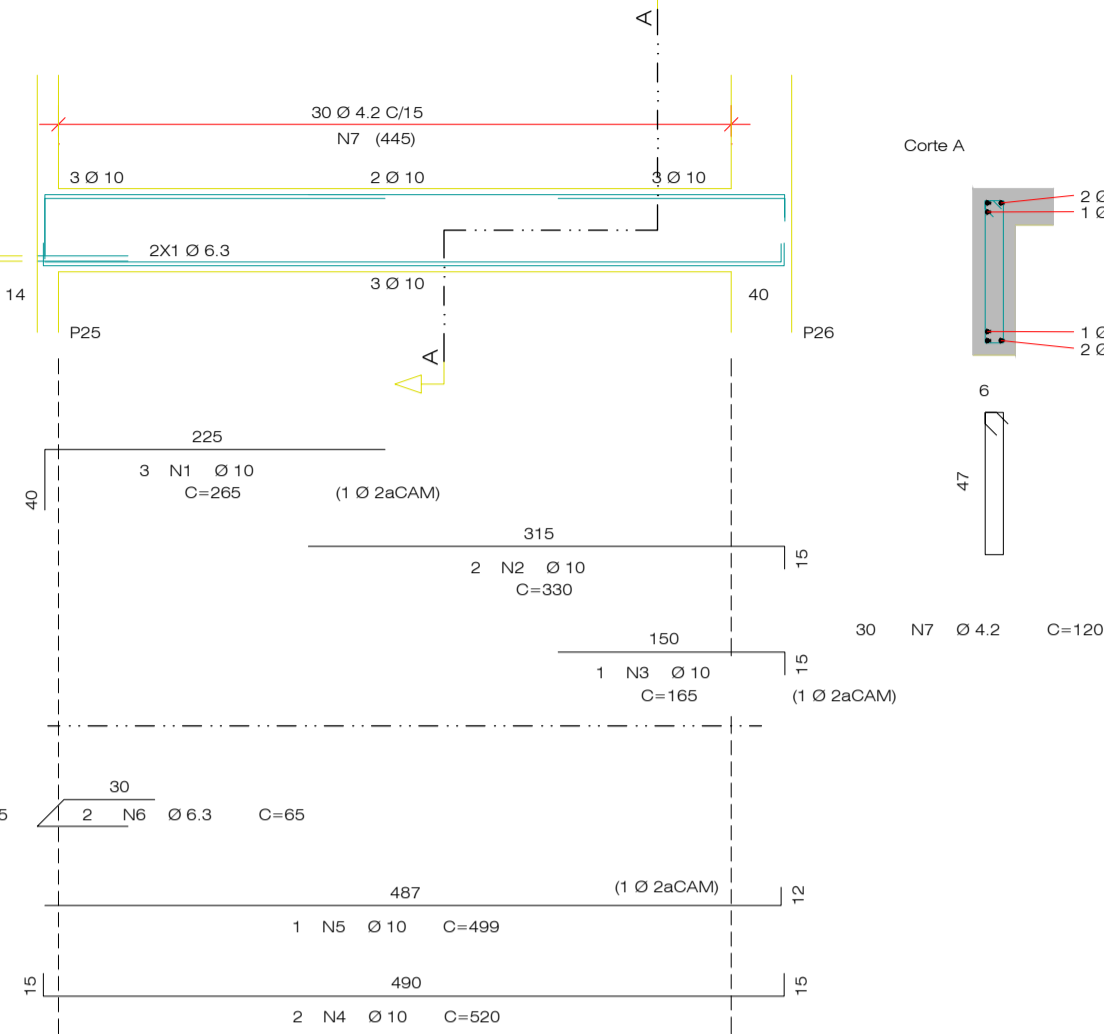


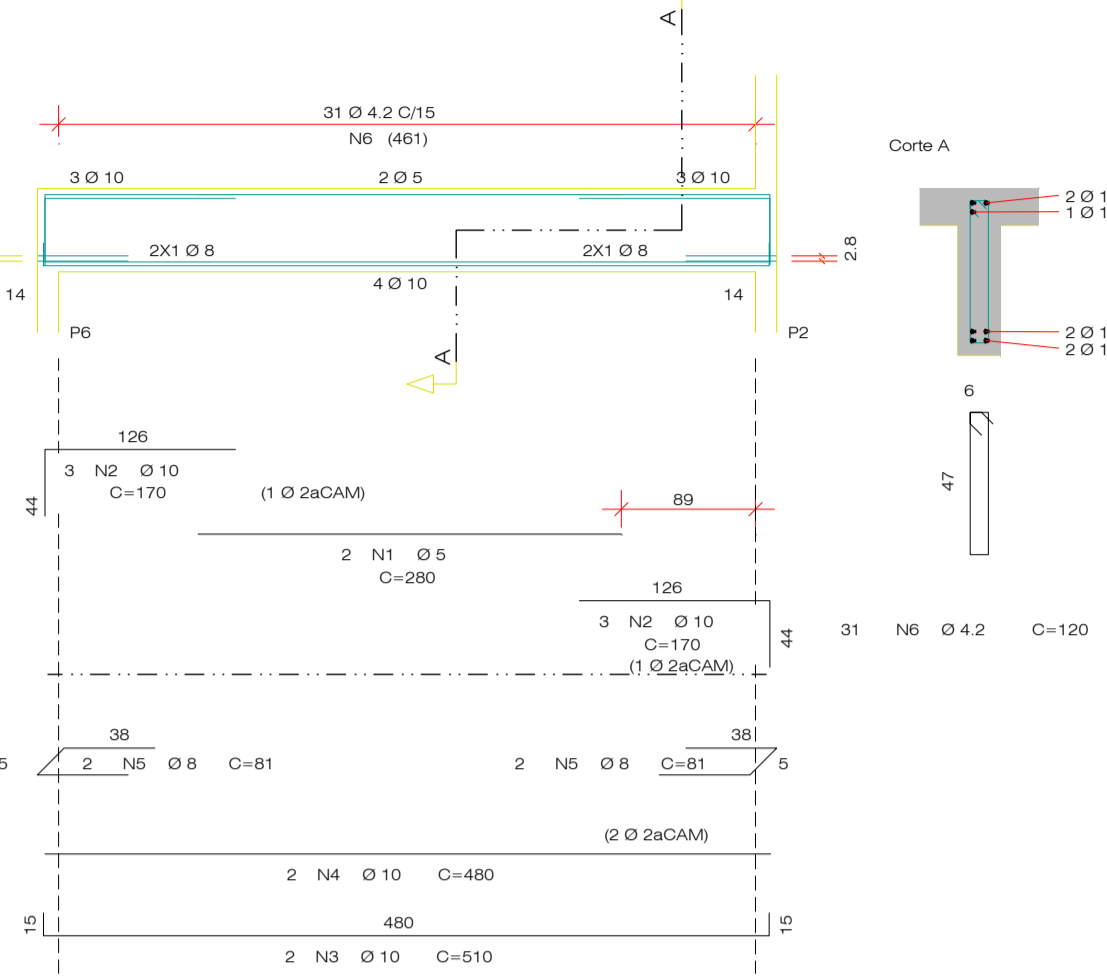
V10
Seção Longitudinal 1:50
Corte 1:25



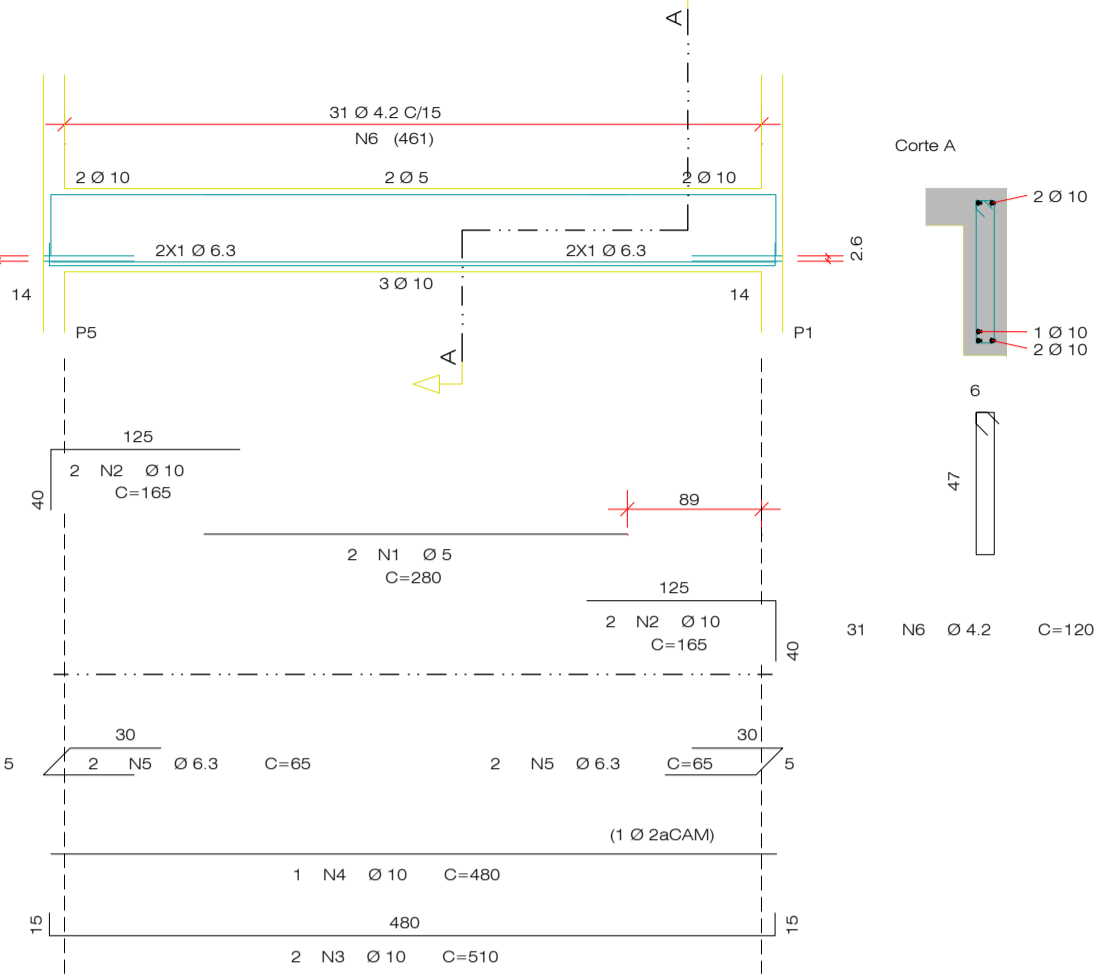
V9
Seção Longitudinal 1:50
Corte 1:25



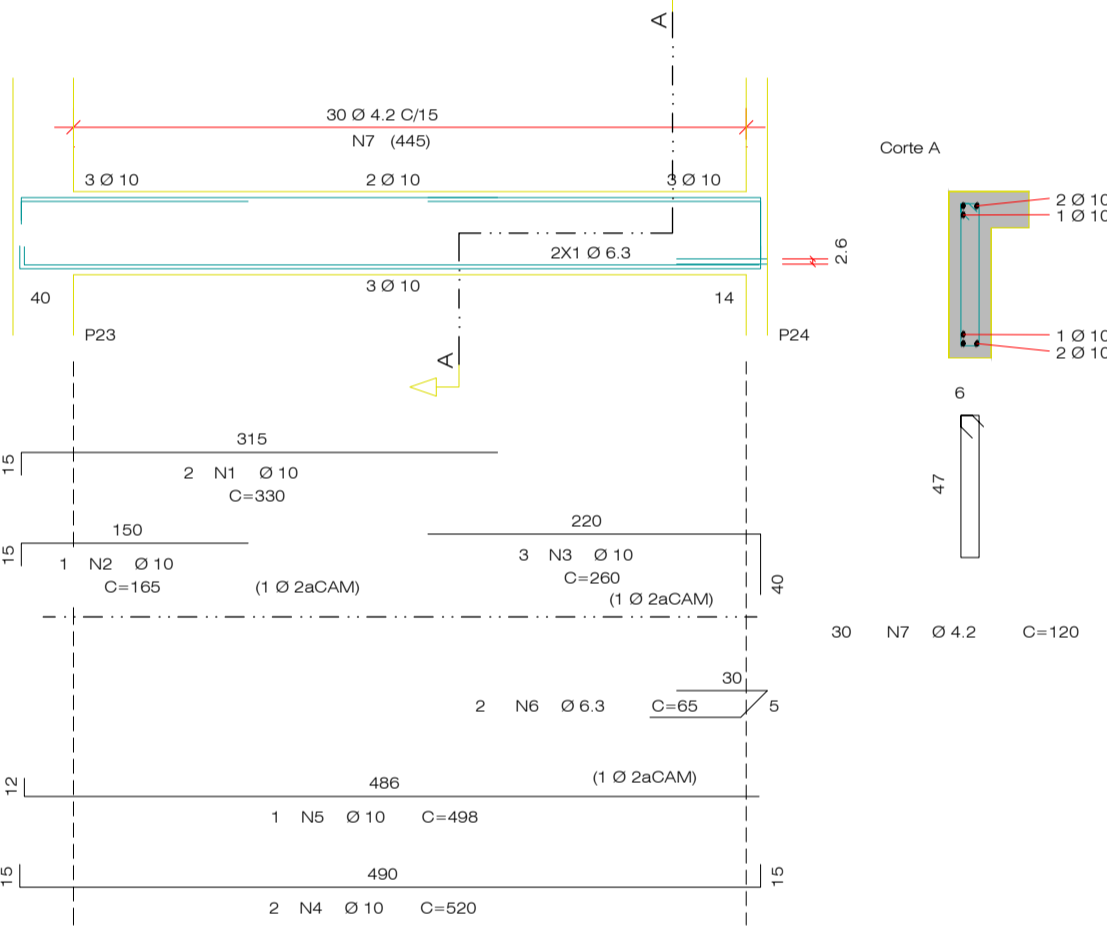
V16
Seção Longitudinal 1:50
Corte 1:25



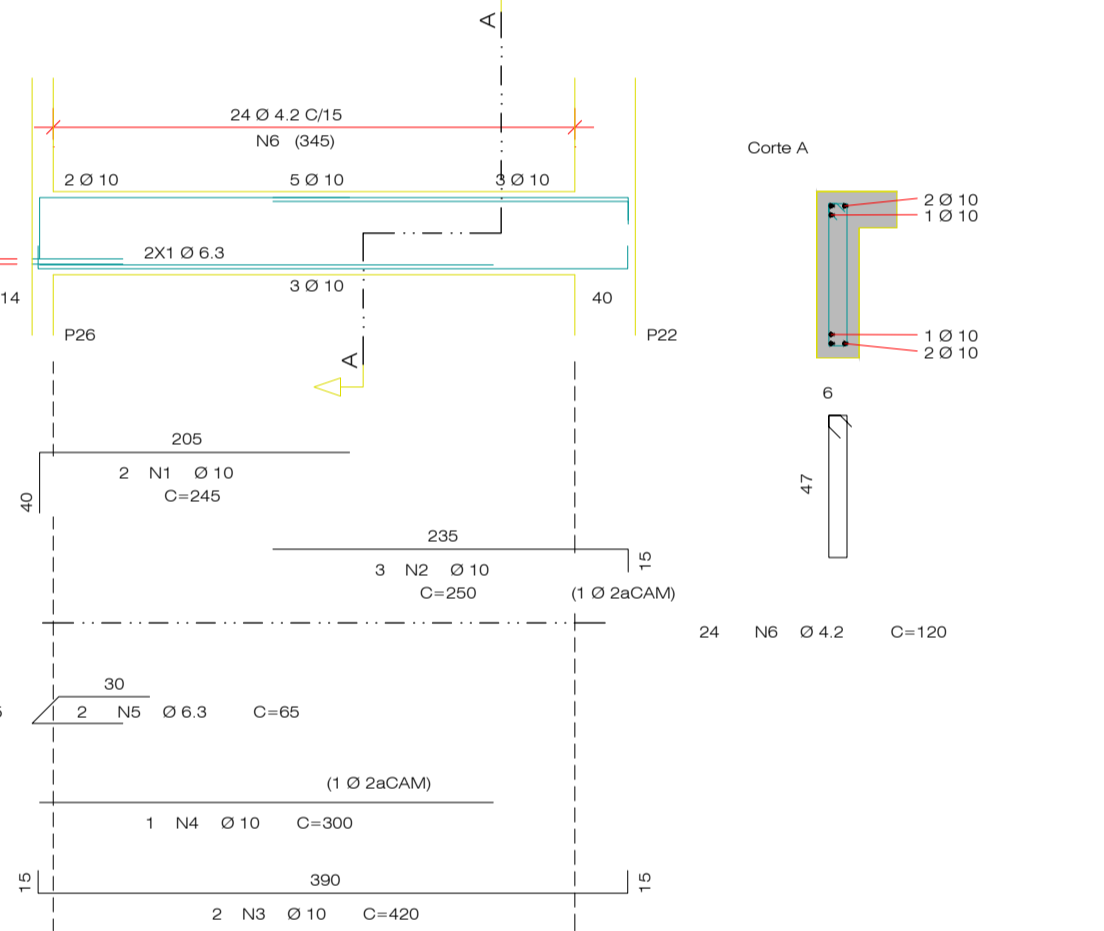
V12
Seção Longitudinal 1:50
Corte 1:25



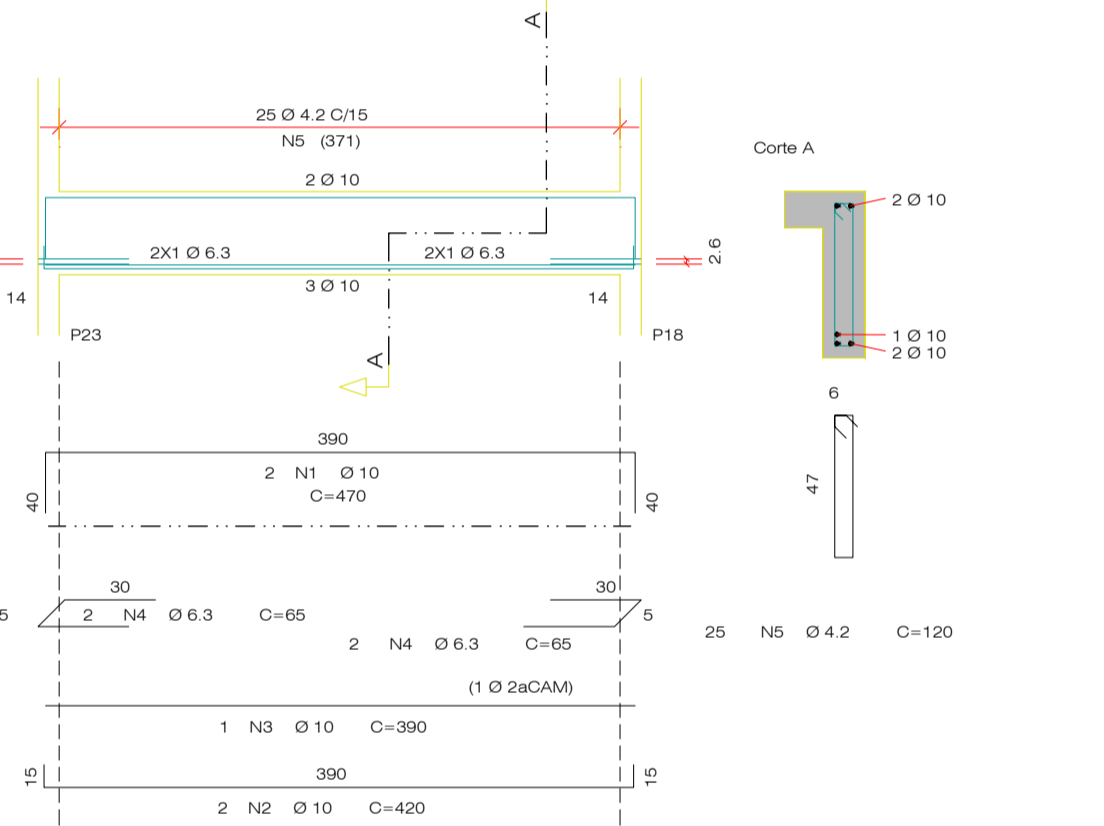
V8
Seção Longitudinal 1:50
Corte 1:25



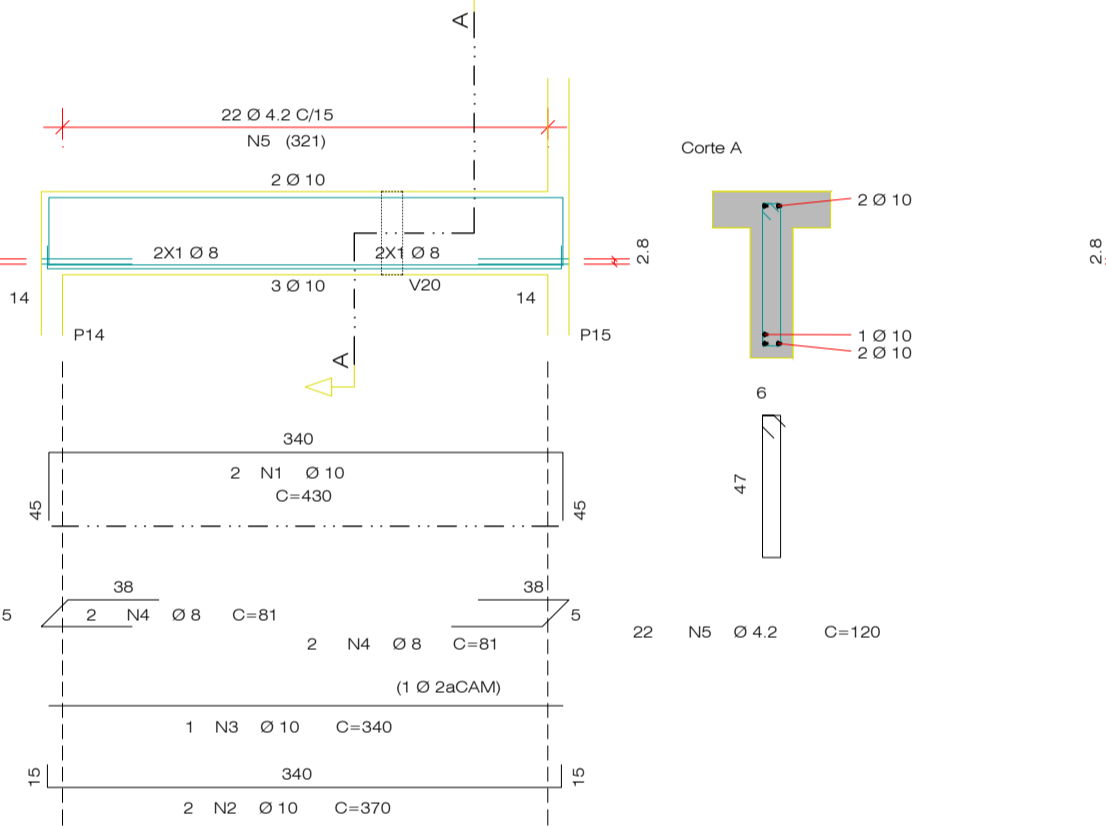
V21
Seção Longitudinal 1:50
Corte 1:25



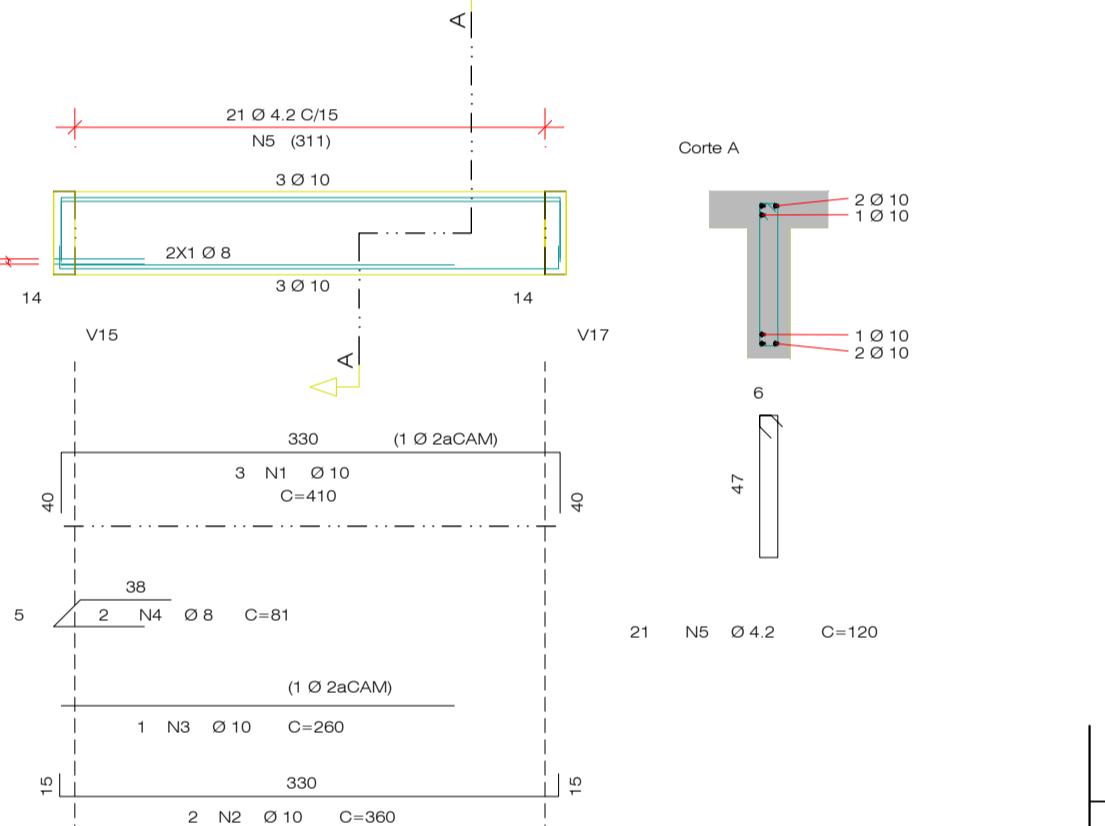
V11
Seção Longitudinal 1:50
Corte 1:25



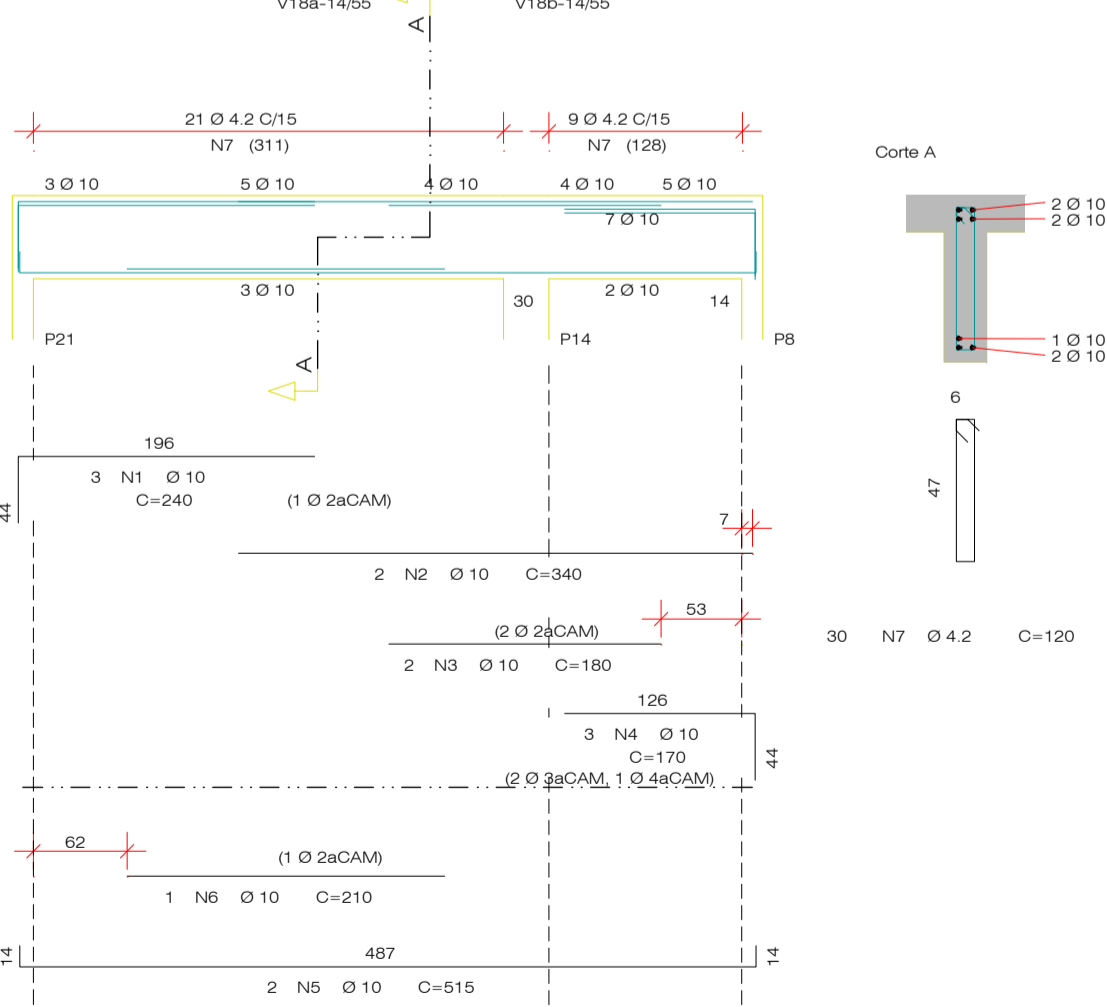
V4
Seção Longitudinal 1:50
Corte 1:25



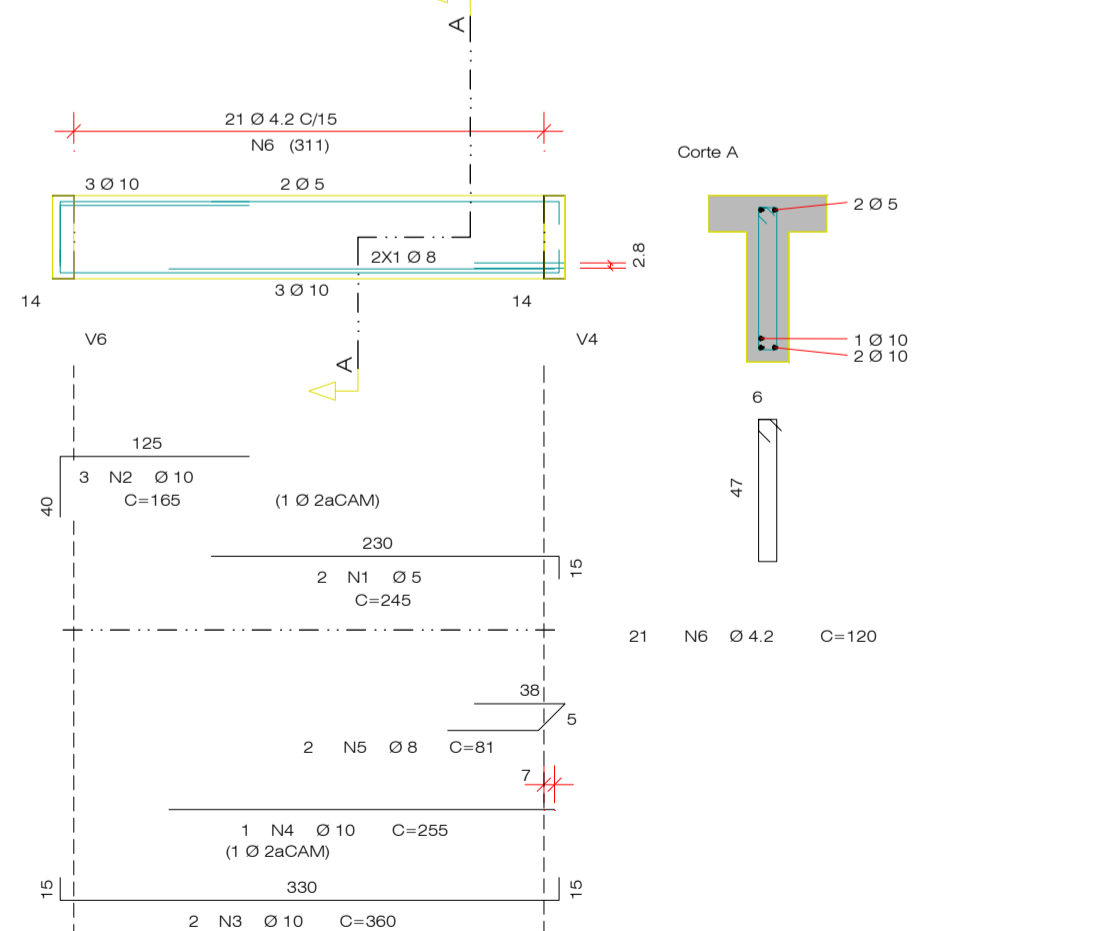
V7
Seção Longitudinal 1:50
Corte 1:25



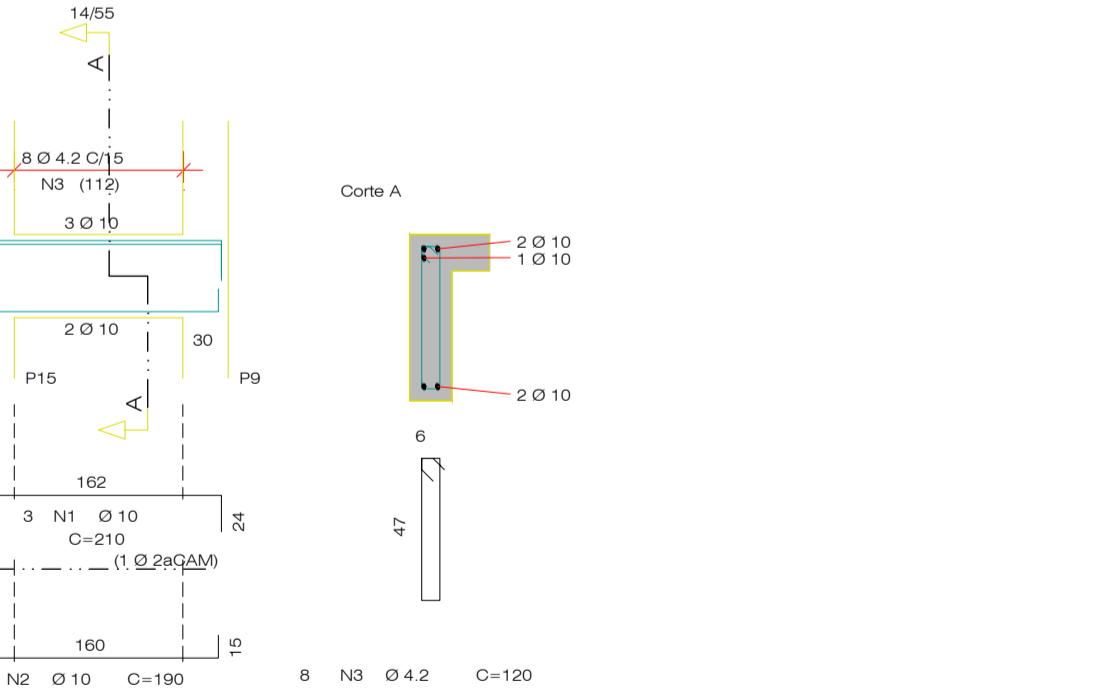
V18
Seção Longitudinal 1:50
Corte 1:25



V20
Seção Longitudinal 1:50
Corte 1:25



V22
Seção Longitudinal 1:50
Corte 1:25



RESUMO DE AÇO - VIGAS COBERTURA 2 (02/02)											
AÇO	POS	BIT (mm)	QUANT	COMPRIMENTO		AÇO	POS	BIT (mm)	QUANT	COMPRIMENTO	
				UNIT (cm)	TOTAL (cm)					UNIT (cm)	TOTAL (cm)
V4						V12					
50A	1	10	2	430	860	60B	1	5	2	280	560
50A	2	10	2	370	740	50A	2	10	4	165	660
50A	3	10	1	340	340	50A	3	10	2	510	1020
50A	4	8	4	81	324	50A	4	10	3	450	450
60B	5	4.2	22	120	2640	50A	5	6.3	4	65	260
V7						V16					
50A	1	10	3	410	1230	60B	1	5	2	280	560
50A	2	10	2	380	760	50A	2	10	6	170	1020
50A	3	10	1	260	260	50A	3	10	2	510	1020
50A	4	8	2	81	162	50A	4	10	2	480	960
60B	5	4.2	21	120	2520	50A	5	6.3	4	65	324
V8						V18					
50A	1	10	2	330	660	60B	1	5	2	280	560
50A	2	10	1	165	165	50A	2	10	2	340	680
50A	3	10	3	260	780	50A	3	10	3	170	510
50A	4	10	2	520	1040	50A	4	10	2	515	1030
50A	5	10	1	498	498	50A	5	10	3	170	510
50A	6	6.3	2	65	130	50A	6	10	1	210	210
60B	7	4.2	30	120	3600	60B	7	4.2	30	120	3600
V9						V20					
50A	1	10	3	265	795	50A	1	5	2	245	490
50A	2	10	2	330	660	50A	2	10	3	165	495
50A	3	10	1	165	165	50A	3	10	2	360	720
50A	4	10	2	520	1040	50A	4	10	1	255	255
50A	5	10	1	499	499	50A	5	6.3	2	65	130
50A	6	6.3	2	65	130	60B	6	4.2	21	120	2520
60B	7	4.2	30	120	3600	V21					
V10						V22					
50A	1	10	2	610	1220	50A	1	10	2	245	490
50A	2	10	2	165	330	50A	2	10	3	250	750
50A	3	10	2	565	1130	50A	3	10	2	420	840
50A	4	6.3	1	65	65	50A	4	10	1	300	300
60B	5	4.2	35	120	4200	50A	5	6.3	2	65	130
V11						V22					
50A	1	10	2	470	940	50A	1	10	3	210	630
50A	2	10	2	420	840	50A	2	10	2	190	380
50A	3	10	1	390	390	60B	3	4.2	8	120	960
50A	4	6.3	4	65	260						
60B	5	4.2	25	120	3000						

RESUMO DE AÇO - CA 50/60			
AÇO	BIT (mm)	COMPR (m)	PESO (kg)
60B	4.2	370	40
50A	6.3	10	2
50A	8	10	4
50A	10	289	182
Peso Total 60B =			43 kg
Peso Total 50A =			188 kg

CARACTERÍSTICAS DO CONCRETO				
ELEMENTOS	CLASSE	SLUMP (mm)	ÁGUA / CIMENTO	COBRIMENTO (cm)
VIGAS	C40 40 MPa	60 ± 10	≤ 0.60	4.0
PILARES	C40 40 MPa	60 ± 10	≤ 0.60	4.0
LAJES	C40 40 MPa	60 ± 10	≤ 0.60	4.0
FUNDAÇÕES	C25 25 MPa	60 ± 10	≤ 0.60	4.0
OUTROS	-	-	-	-

04				
03				
02				
01				
00	27/06/20	EMISSÃO INICIAL		THIAGO LCN
REVISÃO	DATA	CONTEÚDO		RESPONSÁVEL

NOTAS
 - ANTES DA CONCRETAGEM MOLHAR TODAS AS FORMAS E BLOCOS.
 - MANTER ÚMIDAS AS PARTES CONCRETADAS DURANTE NO MÍNIMO SETE DIAS.
 - OS DIÂMETROS DOS PINOS DE COBRIMENTO DAS ARMADURAS, QUANDO NÃO INDICADO NOS DETALHES DE CORTE E FABRICAÇÃO, DEVERÃO SER ADOTADOS OS DIÂMETROS MÍNIMOS (Ø) ESPECIFICADOS PELA NBR-6118/2014, TABELA ANEXA.
 NOTAS GERAIS
 - OS NÍVEIS INDICADOS ESTÃO EM METROS, E AS DEMAIS DIMENSÕES ESTÃO EM CENTÍMETROS, SALVO QUANDO ESPECIFICADAS.
 - ESTRUTURAS METÁLICAS TEM SUAS DIMENSÕES EXPRESSAS EM MILÍMETROS, SALVO QUANDO ESPECIFICADAS.
 - OS VALORES DAS COTAS INDICAM A PAREDE ACABADA, SALVO NOS PROJETOS ESTRUTURAIS.
 - CONFERIR EM OBRA AS DIMENSÕES DETERMINADAS NO PROJETO ARQUITETÔNICO. QUALQUER MODIFICAÇÃO A SER EFETUADA NESTE PROJETO REQUER CONSULTA PRÉVIA A ESTE ESCRITÓRIO.
 - OS DESENHOS SÃO INDICATIVOS DO SISTEMA E DO ASPECTO FINAL DESEJADO. A ESTABILIDADE E O PERFEITO FUNCIONAMENTO SÃO DE INTEIRA RESPONSABILIDADE DOS EXECUTORES.
 - OS MATERIAIS E PROCEDIMENTOS CONSTRUTIVOS UTILIZADOS NA OBRA DEVERÃO SEGUIR TODAS AS ESPECIFICAÇÕES TÉCNICAS INDICADAS PELOS ÓRGÃOS DE NORMATIZAÇÃO APROPRIADOS, SOB A ORIENTAÇÃO DE FORNECEDORES.
 - DISPENSA DE JUNTA DE DILATAÇÃO: ESTRUTURA PROJETADA PARA ATENDER AOS ESPORÁDICOS TERMOÇOS CONFORME NBR 6118:2014.

OBSERVAÇÃO:
 O PROJETO APRESENTADO REFERE-SE AO CENTRO DE REFERÊNCIA DE ASSISTÊNCIA SOCIAL - CRAS - PROJETO DE AUTORA E RESPONSABILIDADE DE L.C. NEIA CONSULTORIA E PROJETOS DE ENGENHARIA LTDA, RESPONSÁVEL TÉCNICO ENGENHEIRO THIAGO AUGUSTO L. C. NEIA, CREA/PR-102.7880. CASE A XXXXXXEMPRESAXXXXXXXXXXXX. APENAS A RESPONSABILIDADE SOBRE A IMPLANTAÇÃO DO PROJETO PADRÃO.

		NOME DA PREFEITURA NOME DA SECRETARIA MUNICIPAL RESPONSÁVEL	
PROPRIETÁRIO: NOME DA PREFEITURA	MUNICÍPIO: ONDE SERÁ IMPLANTADO	OBRA: PROJETO PADRÃO - CRAS, CENTRO DE REFERÊNCIA DE ASSISTÊNCIA SOCIAL	ÁREA A CONSTRUIR: 206.65m²
LOCAL: ESERECIO	TIPO: CONSTRUÇÃO	PROJETO: ESTRUTURAL - CONCRETO ARMADO ARMAÇÃO VIGAS - COBERT. 1 (02/02)	
AUTORES: PROJ. PADRÃO REG. PROF. ENPº THIAGO AUGUSTO L. C. NEIA - CREA PR-102.7880	PROJ. DE IMPLANTAÇÃO REG. PROF. ARGENG XXXXXXXXXXXXXXXXXXXXXXXXXXXXXXX - CAJUCREIA XXXXXXX	DESENHO: THIAGO LCN DATA: JULHO 2020	
PROJ. DE IMPLANTAÇÃO REG. PROF. ARGENG XXXXXXXXXXXXXXXXXXXXXXXXXXXXXXX - CAJUCREIA XXXXXXX		INDICADA ESCALA DO DESENHO: ARQUIVO: EST_CRAS_PADRAO0202_10_EX.VIG.R00.dwg	
NEO AMBIENTAL PLANEJAMENTO E CONSULTORIA LTDA CNPJ: 06.18.400001-06 CREA R. DO HERVAL, 631 - CEP: 80500-205 - CRISTO REI - CURITIBA - PARANÁ CEP: 80500-205 www.neoambiental.net.br / www.neoambiental.net.br TELEFONE: 041 3262-1236 / 041 9991-0463		EST 10 15	

16 ARMAÇÃO DAS VIGAS - COBERTURA 1 (02/02)
 ESCALA 1:50