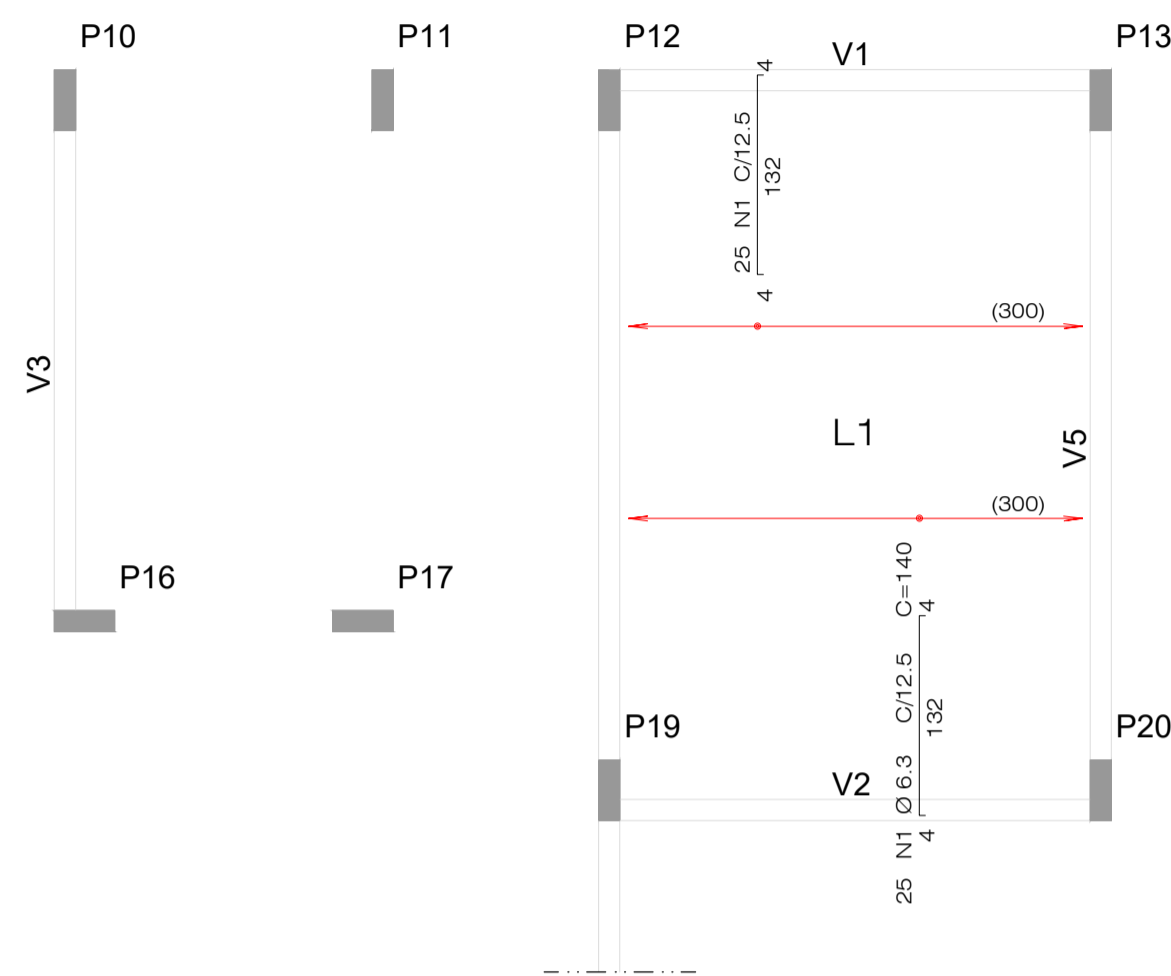
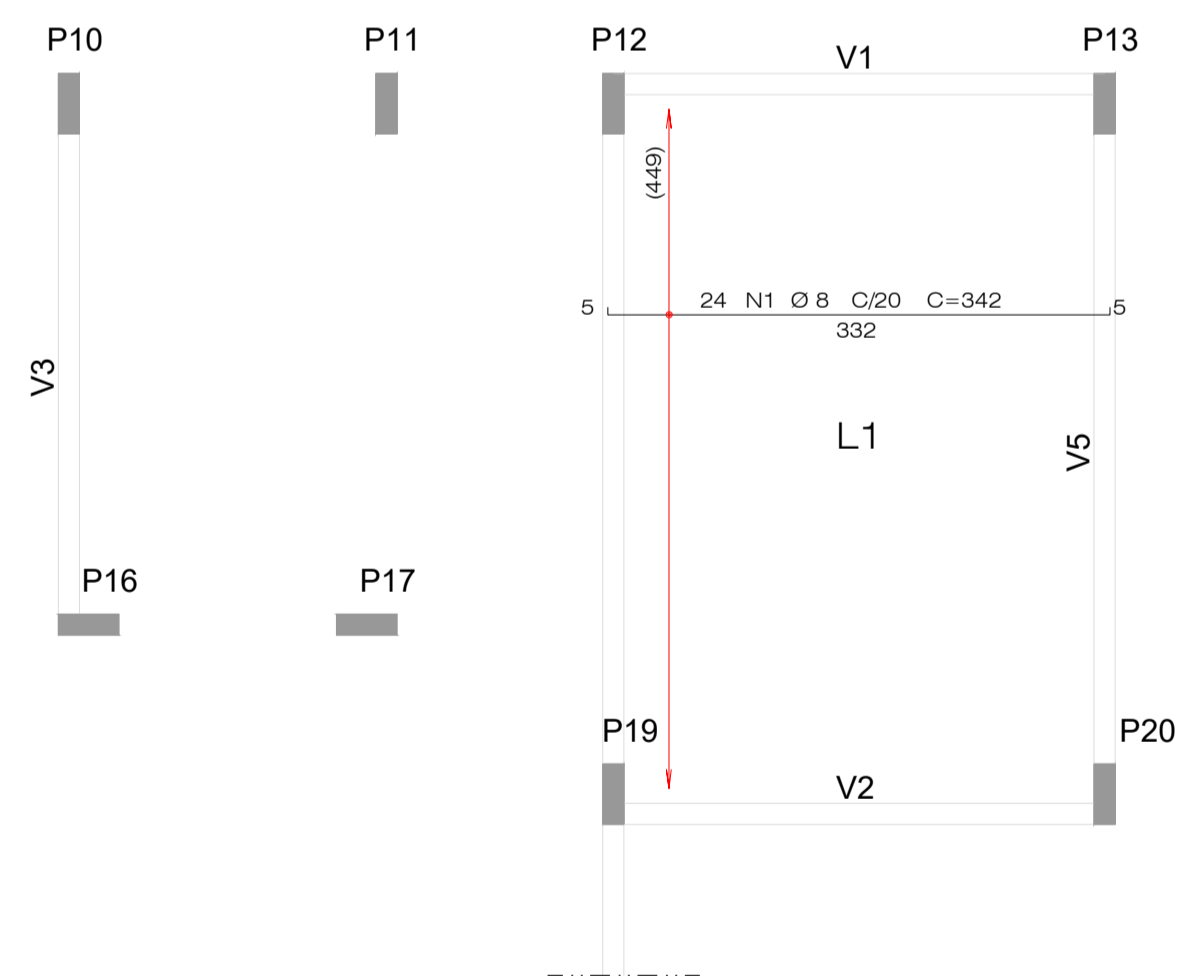


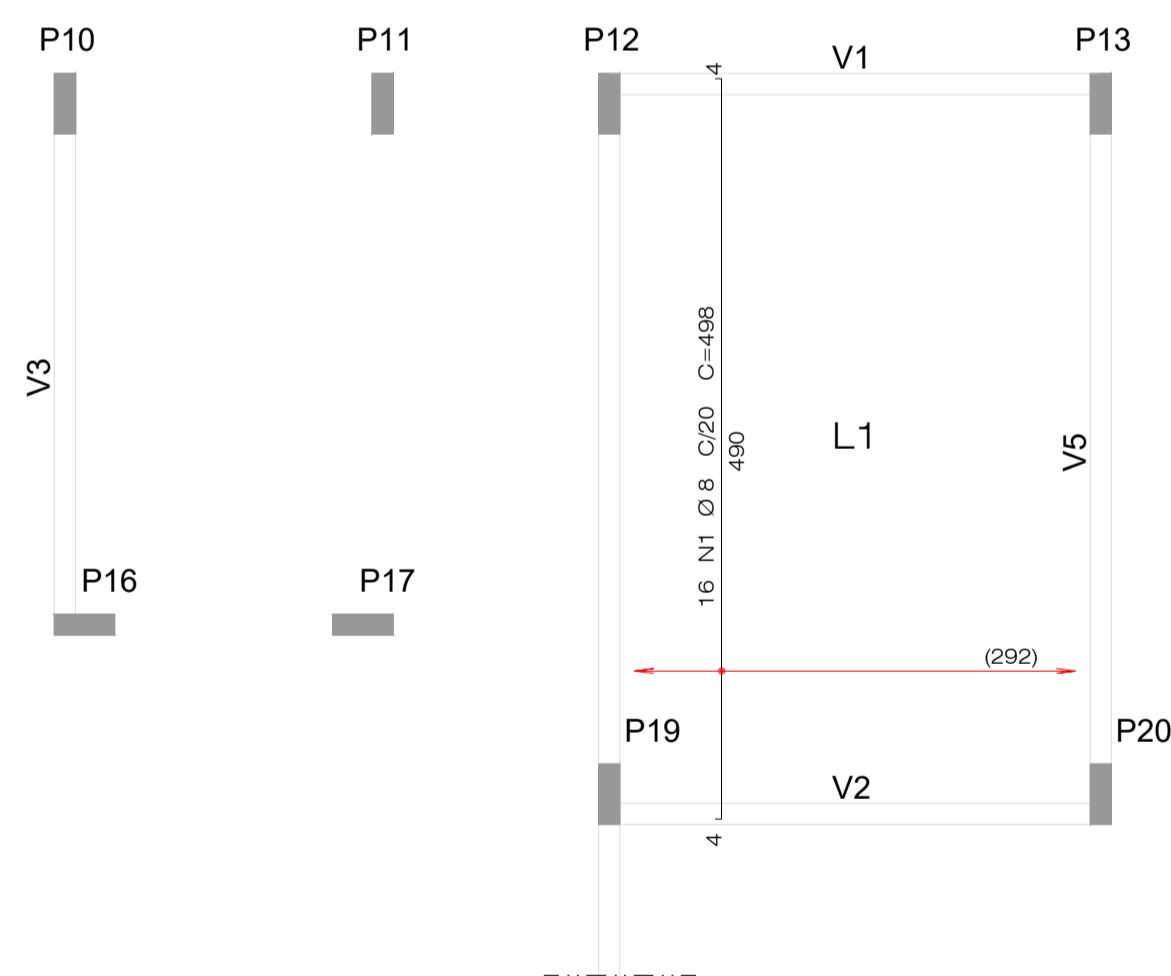
24 ARMAÇÃO DAS LAJES COBERTURA 2 - NEGATIVA HORIZONTAL
ESCALA 1:50



25 ARMAÇÃO DAS LAJES COBERTURA 2 - NEGATIVA VERTICAL
ESCALA 1:50



26 ARMAÇÃO DAS LAJES COBERTURA 2 - POSITIVA HORIZONTAL
ESCALA 1:50



27 ARMAÇÃO DAS LAJES COBERTURA 2 - POSITIVA VERTICAL
ESCALA 1:50

RESUMO DE AÇO - LAJES COBERTUA 2 POSITIVA HORIZONTAL					
AÇO	POS	BIT (mm)	QUANT	COMPRIMENTO	
				UNIT (cm)	TOTAL (cm)
Cobertura 2 - Armadura negativa horizontal					
50A	1	6.3	38	110	4180
50A	2	6.3	38	95	3610
60B	3	5	1	-CORR-	918

RESUMO DE AÇO - LAJES COBERTUA 2 POSITIVA VERTICAL					
AÇO	POS	BIT (mm)	QUANT	COMPRIMENTO	
				UNIT (cm)	TOTAL (cm)
Cobertura 2 - Armadura negativa vertical					
50A	1	6.3	50	140	7000

RESUMO DE AÇO - CA 50/60				
AÇO	BIT (mm)	COMPR (m)	PESO (kg)	
60B	5	9	1	
50A	6.3	78	19	
Peso Total 60B =			1 kg	
Peso Total 50A =			19 kg	

RESUMO DE AÇO - CA 50/60				
AÇO	BIT (mm)	COMPR (m)	PESO (kg)	
50A	6.3	70	18	
Peso Total 50A =			18 kg	

RESUMO DE AÇO - LAJES COBERTUA 2 POSITIVA HORIZONTAL					
AÇO	POS	BIT (mm)	QUANT	COMPRIMENTO	
				UNIT (cm)	TOTAL (cm)
Cobertura 2 - Armadura positiva horizontal					
50A	1	8	24	342	8208

RESUMO DE AÇO - LAJES COBERTUA 2 POSITIVA VERTICAL					
AÇO	POS	BIT (mm)	QUANT	COMPRIMENTO	
				UNIT (cm)	TOTAL (cm)
Cobertura 2 - Armadura positiva vertical					
50A	1	8	16	498	7968

RESUMO DE AÇO - CA 50/60				
AÇO	BIT (mm)	COMPR (m)	PESO (kg)	
50A	8	82	33	
Peso Total 50A =			33 kg	

RESUMO DE AÇO - CA 50/60				
AÇO	BIT (mm)	COMPR (m)	PESO (kg)	
50A	8	60	32	
Peso Total 50A =			32 kg	

CARACTERÍSTICAS DO CONCRETO				
ELEMENTOS	CLASSE	SLUMP (mm)	ÁGUA / CIMENTO	COBRIMENTO (cm)
VIGAS	C40 40 MPa	60 ± 10	≤ 0.60	4.0
PILARES	C40 40 MPa	60 ± 10	≤ 0.60	4.0
LAJES	C40 40 MPa	60 ± 10	≤ 0.60	4.0
FUNDAÇÕES	C25 25 MPa	60 ± 10	≤ 0.60	4.0
OUTROS	-	-	-	-

04				
03				
02				
01				
00	27/06/20	EMISSÃO INICIAL		THIAGO LCN
REVISÃO	DATA	CONTEÚDO		RESPONSÁVEL

- NOTAS**
- ANTES DA CONCRETAGEM MOLHAR TODAS AS FORMAS E BLOCOS.
 - MANTER ÚMIDAS AS PARTES CONCRETADAS DURANTE NO MÍNIMO SETE DIAS.
 - OS DIÂMETROS DOS PINOS DE DOBRAMENTO DAS ARMADURAS, QUANDO NÃO INDICADO NOS DETALHES DE CORTE E FABRICAÇÃO, DEVERÃO SER ADOTADOS OS DIÂMETROS MÍNIMOS (ØD) ESPECIFICADOS PELA NBR-6118/2014, TABELA ANEXA.
- NOTAS GERAIS**
- OS NÍVEIS INDICADOS ESTÃO EM METROS, E AS DEMAIS DIMENSÕES ESTÃO EM CENTÍMETROS, SALVO QUANDO ESPECIFICADAS.
 - ESTRUTURAS METÁLICAS TEM SUAS DIMENSÕES EXPRESSAS EM MILÍMETROS, SALVO QUANDO ESPECIFICADAS.
 - OS VALORES DAS COTAS INDICAM A PAREDE ACABADA, SALVO NOS PROJETOS ESTRUTURAIIS.
 - CONFERIR EM OBRA AS DIMENSÕES DETERMINADAS NO PROJETO ARQUITETÔNICO. QUALQUER MODIFICAÇÃO A SER EFETUADA NESTE PROJETO REQUER CONSULTA PRÉVIA A ESTE ESCRITÓRIO.
 - OS DESENHOS SÃO INDICATIVOS DO SISTEMA E DO ASPECTO FINAL DESEJADO. A ESTABILIDADE E O PERFEITO FUNCIONAMENTO SÃO DE INTEIRA RESPONSABILIDADE DOS EXECUTORES.
 - OS MATERIAIS E PROCEDIMENTOS CONSTRUCTIVOS UTILIZADOS NA OBRA DEVERÃO SEGUIR TODAS AS ESPECIFICAÇÕES TÉCNICAS INDICADAS PELOS ÓRGÃOS DE NORMATIZAÇÃO APROPRIADOS, SOB A ORIENTAÇÃO DE FORNECEDORES.
 - DISPENSA DE JUNTA DE DILATAÇÃO: ESTRUTURA PROJETADA PARA ATENDER AOS ESFORÇOS TÉRMICOS CONFORME NBR 6118:2014.

OBSERVAÇÃO:
O PROJETO APRESENTADO REFERE-SE AO CENTRO DE REFERÊNCIA DE ASSISTÊNCIA SOCIAL - CRAS - PROJETO DE AUTORIA E RESPONSABILIDADE DE L.C. NEA CONSULTORIA E PROJETOS DE ENGENHARIA LTDA, RESPONSÁVEL TÉCNICO ENGENHEIRO THIAGO AUGUSTO L. C. NEA, CREA-PR-102.7680. CABE A XXXXXXEMPRESA/XXXXXXXX, APENAS A RESPONSABILIDADE SOBRE A IMPLANTAÇÃO DO PROJETO PADRÃO.

		NOME DA PREFEITURA NOME DA SECRETARIA MUNICIPAL RESPONSÁVEL		
PROPRIETÁRIO: NOME DA PREFEITURA	MUNICÍPIO: ONDE SERÁ IMPLANTADO			
OBRA: PROJETO PADRÃO CRAS - CENTRO DE REFERÊNCIA DE ASSISTÊNCIA SOCIAL	ÁREA A CONSTRUIR: 206,65m²			
LOCAL: ENDEREÇO	TIPO: CONSTRUÇÃO			
AUTORES: PROJ. PADRÃO RES. PROF. PROJ. DE IMPLANTAÇÃO REG. PROF. RESP. TÉCNICO OBRA REG. PROF.	ENQº THIAGO AUGUSTO L. C. NEA - CREA - PR-102.7680	PROJETO: ESTRUTURAL - CONCRETO ARMADO	REFERÊNCIA: ARMAÇÃO LAJES - COB 2/ NEG E POS	
NEO AMBIENTAL PLANEJAMENTO E CONSULTORIA LTDA R. DO HERVAL, 637 CEP 80050-205 CRISTO REI CURITIBA PARANÁ C.P.F. 08.000.020-00 PROJETO@neoambiental.net.br / www.neoambiental.net.br TELEFONE: 041 3262-1286 / 041 9951-0463		DESENHO: DATA: ESCALA DO DESENHO: ARQUIVO:	THIAGO LCN JULHO 2020 INDICADA	EST 15 15