

### RESUMO DE AÇO - PILARES LANCE 2

AÇO	POS	BIT (mm)	QUANT	COMPRIMENTO		AÇO	POS	BIT (mm)	QUANT	COMPRIMENTO	
				UNIT (cm)	TOTAL (cm)					UNIT (cm)	TOTAL (cm)
P1 Lance 2						P16 Lance 2					
50A	1	10	8	116	928	50A	1	10	8	160	1280
60B	2	5	20	82	1640	60B	2	5	20	68	1360
60B	3	5	4	86	344	P17 Lance 2					
P2 Lance 2						P18 Lance 2					
50A	1	10	8	116	928	50A	1	10	8	386	3088
60B	2	5	20	82	1640	60B	2	5	64	68	1360
60B	3	5	4	86	344	P19 Lance 2					
P3 Lance 2						P20 Lance 2					
50A	1	10	8	116	928	50A	1	10	8	190	1520
60B	2	5	20	82	1640	60B	2	5	24	68	1832
60B	3	5	4	86	344	P22 Lance 2					
P4 Lance 2						P23 Lance 2					
50A	1	10	4	116	464	50A	1	10	8	116	928
60B	2	5	2	86	172	60B	2	5	20	68	1360
60B	3	5	4	86	344	60B	3	5	4	86	344
P5 Lance 2						P24 Lance 2					
50A	1	10	8	116	928	50A	1	10	8	147	1176
60B	2	5	20	82	1640	60B	2	5	16	68	1088
60B	3	5	4	86	344	P25 Lance 2					
P9 Lance 2						P26 Lance 2					
50A	1	10	4	116	464	50A	1	10	8	73	584
60B	2	5	2	86	172	60B	2	5	12	68	816
60B	3	5	4	86	344	60B	3	5	4	86	344
P10 Lance 2						P27 Lance 2					
50A	1	10	8	260	2080	50A	1	10	8	147	1176
60B	2	5	36	66	2448	60B	2	5	16	108	1728
60B	3	5	4	86	344	P11 Lance 2					
P12 Lance 2						P13 Lance 2					
50A	1	10	8	386	3088	50A	1	10	8	166	1328
60B	2	5	64	68	4352	60B	2	5	28	68	1904
60B	3	5	4	86	344	60B	3	5	4	86	344
P13 Lance 2						P15 Lance 2					
50A	1	10	8	256	2048	50A	1	10	8	116	928
60B	2	5	42	68	2856	60B	2	5	20	68	1360
60B	3	5	4	86	344	P17 Lance 2					
P15 Lance 2						P18 Lance 2					
50A	1	10	4	116	464	50A	1	10	8	147	1176
60B	2	5	2	86	172	60B	2	5	16	108	1728
60B	3	5	2	86	172	P19 Lance 2					
P17 Lance 2						P20 Lance 2					
50A	1	12.5	4	186	744	50A	1	10	8	147	1176
60A	2	12.5	4	101	404	60B	2	5	2	86	172
60B	4	5	2	86	172	P24 Lance 2					

### RESUMO DE AÇO - CA 50/60

AÇO	BIT (mm)	COMPR (m)	PESO (kg)
60B	5	442	71
50A	6.3	11	3
50A	10	290	182
50A	12.5	11	11
Peso Total	60B =		71 kg
Peso Total	50A =		197 kg

### RESUMO DE AÇO - PILARES LANCE 3

AÇO	POS	BIT (mm)	QUANT	COMPRIMENTO		AÇO	POS	BIT (mm)	QUANT	COMPRIMENTO	
				UNIT (cm)	TOTAL (cm)					UNIT (cm)	TOTAL (cm)
P16 Lance 3						P24 Lance 3					
50A	1	10	8	140	1120	50A	1	10	8	108	848
60B	2	5	16	68	1088	60B	2	5	18	68	1224
60B	3	5	4	86	344	P27 Lance 3					
P19 Lance 3						P27 Lance 3					
50A	1	10	8	106	848	50A	1	10	8	106	848
60B	2	5	16	68	1088	60B	2	5	18	108	1944
60B	3	5	4	86	344	60B	3	5	4	86	344

### RESUMO DE AÇO - CA 50/60

AÇO	BIT (mm)	COMPR (m)	PESO (kg)
60B	5	65	10
50A	10	37	23
Peso Total	60B =		10 kg
Peso Total	50A =		23 kg

### RESUMO DE AÇO - PILARES LANCE 4

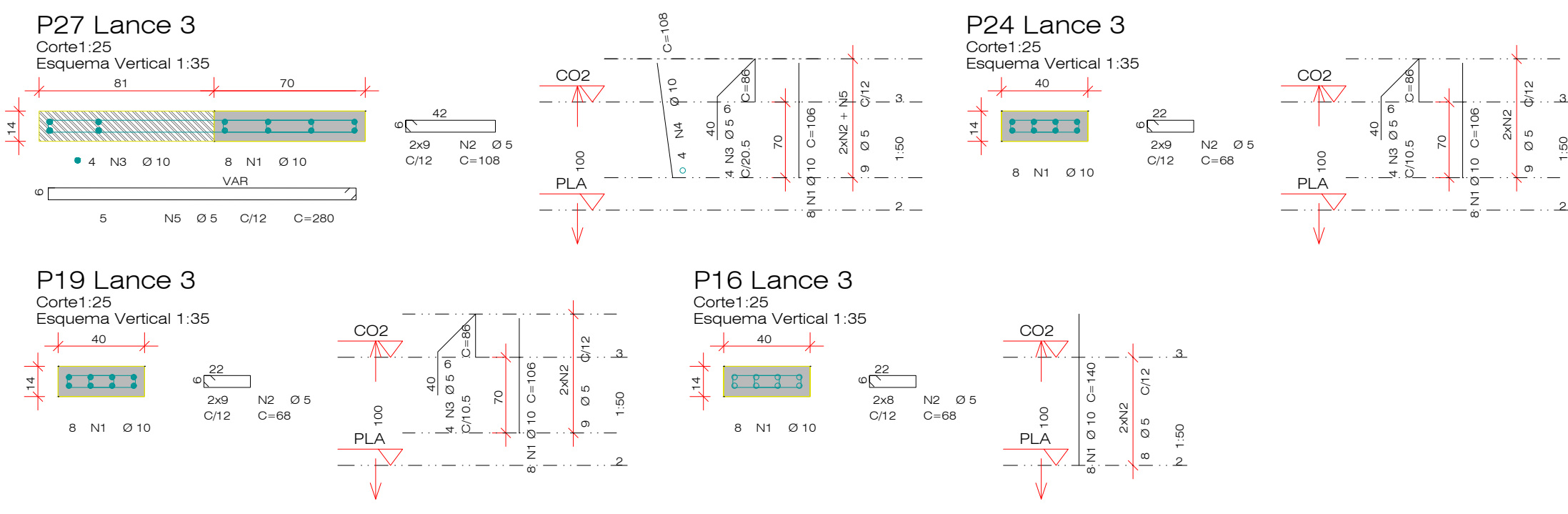
AÇO	POS	BIT (mm)	QUANT	COMPRIMENTO		AÇO	POS	BIT (mm)	QUANT	COMPRIMENTO	
				UNIT (cm)	TOTAL (cm)					UNIT (cm)	TOTAL (cm)
P10 Lance 4						P16 Lance 4					
50A	1	10	8	166	1328	50A	1	10	8	166	1328
60B	2	5	28	68	1904	60B	2	5	28	68	1904
60B	3	5	4	86	344	60B	3	5	4	86	344

### RESUMO DE AÇO - CA 50/60

AÇO	BIT (mm)	COMPR (m)	PESO (kg)
60B	5	45	7
50A	10	22	17
Peso Total	60B =		7 kg
Peso Total	50A =		17 kg

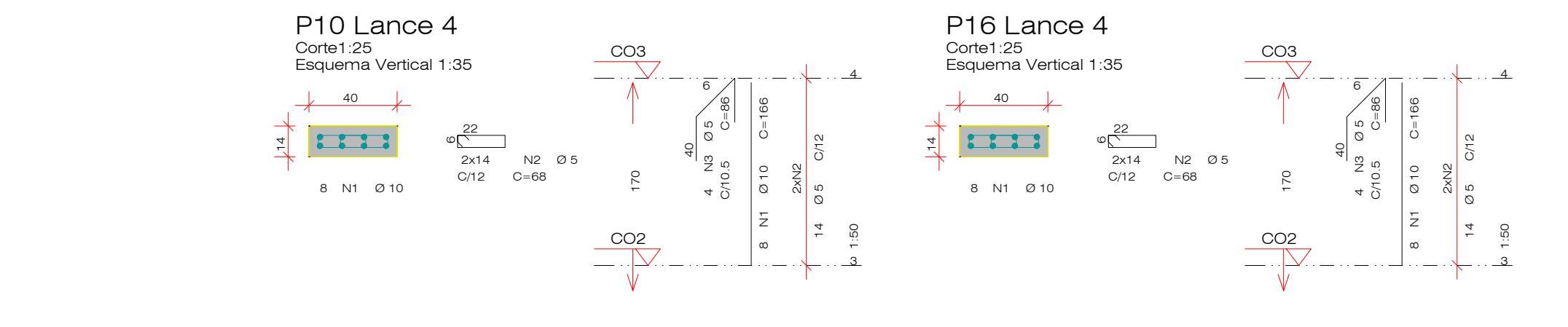
### 10 ARMAÇÃO DOS PILARES - LANCE 2

ESCALA 1:50



### 11 ARMAÇÃO DOS PILARES - LANCE 3

ESCALA 1:50



### 12 ARMAÇÃO DOS PILARES - LANCE 4

ESCALA 1:50

### CARACTERÍSTICAS DO CONCRETO

ELEMENTOS	CLASSE	SLUMP (mm)	ÁGUA / CIMENTO	COBRIMENTO (cm)
VIGAS	C40 / 40 MPa	60 ± 10	≤ 0.60	4.0
PILARES	C40 / 40 MPa	60 ± 10	≤ 0.60	4.0
LALIES	C40 / 40 MPa	60 ± 10	≤ 0.60	4.0
FUNDAÇÕES	C25 / 25 MPa	60 ± 10	≤ 0.60	4.0
OUTROS	-	-	-	-

04			
03			
02			
01			
00	27/06/20	EMISSÃO INICIAL	THIAGO LCN
REVISÃO	DATA	CONTEUDO	RESPONSÁVEL

- ### NOTAS
- ANTES DA CONCRETAGEM MOLHAR TODAS AS FORMAS E BLOCOS.
  - MANTER ÚMIDAS AS PARTES CONCRETADAS DURANTE NO MÍNIMO SETE DIAS.
  - OS DIÂMETROS DOS PINS DE COBRIMENTO DAS ARMADURAS, QUANDO NÃO INDICADO NOS DETALHES DE CORTE E FABRICAÇÃO, DEVERÃO SER ADOTADOS OS DIÂMETROS MÍNIMOS (ØB) ESPECIFICADOS PELA NBR-6118/2014, TABELA ANEXA.
  - OS NÍVEIS INDICADOS ESTÃO EM METROS, E AS DEMAIS DIMENSÕES ESTÃO EM CENTÍMETROS, SALVO QUANDO ESPECIFICADAS.
  - ESTRUTURAS METÁLICAS TEM SUAS DIMENSÕES EXPRESSAS EM MILÍMETROS, SALVO QUANDO ESPECIFICADAS.
  - OS VALORES DAS COTAS INDICAM A PAREDE ACABADA, SALVO NOS PROJETOS ESTRUTURAS.
  - CONFIRMAR EM OBRA AS DIMENSÕES DETERMINADAS NO PROJETO ARQUITETÔNICO. QUALQUER MODIFICAÇÃO A SER EFETUADA NESTE PROJETO REQUER CONSULTA PRÉVIA A ESTE ESCRITÓRIO.
  - OS DESENHOS SÃO INDICATIVOS DO SISTEMA E DO ASPECTO FINAL DESEJADO, À ESTABILIDADE E O PERFEITO FUNCIONAMENTO SÃO DE INTERA RESPONSABILIDADE DOS EXECUTORES.
  - OS MATERIAIS E PROCEDIMENTOS CONSTRUTIVOS UTILIZADOS NA OBRA DEVERÃO SEGUIR TODAS AS ESPECIFICAÇÕES TÉCNICAS INDICADAS PELOS ÓRGÃOS DE NORMALIZAÇÃO APROPRIADOS, SOB A ORIENTAÇÃO DE FORNECEDORES.
  - DISPENSA DE JUNTA DE DILATAÇÃO: ESTRUTURA PROJETADA PARA ATENDER AOS ESFORÇOS TÉRMICOS CONFORME NBR 6118/2014.

OBSERVAÇÃO:  
O PROJETO APRESENTADO REFERE-SE AO CENTRO DE REFERÊNCIA DE ASSISTÊNCIA SOCIAL - CRAS - PROJETO DE AUTORIA E RESPONSABILIDADE DE L.C. NEA CONSULTORIA E PROJETOS DE ENGENHARIA LTDA. RESPONSÁVEL: TÉCNICO ENGENHEIRO THIAGO AUGUSTO L. C. NEA, CREA PR-102/7860-0/04-XXXXXXXXXXXXXXXXXXXX. APENAS A RESPONSABILIDADE SOBRE A IMPLANTAÇÃO DO PROJETO FOMARÁ.

<b>PARANÁ</b> SECRETARIA DAS CONDIÇÕES		<b>NOME DA PREFEITURA</b> NOME DA SECRETARIA MUNICIPAL RESPONSÁVEL		
PROPRIETÁRIO:	MUNICÍPIO:	PROJETO:	ESTRUTURAL - CONCRETO ARMADO	
NOME DA PREFEITURA:	ONDE SERÁ IMPLANTADO:	REFERÊNCIA:	ARMAÇÃO PILARES - LANCE 2 / 3 / 4	
CIDADADE:	ÁREA A CONSTRUIR:	DATA:	JULHO 2020	
PROJETO PADRÃO:	206.65m²	ESCALA DO DESENHO:	INDICADA	
CRAS - CENTRO DE REFERÊNCIA DE ASSISTÊNCIA SOCIAL:	TIPO:	ARQUIVO:	EST_CRAS_PADRÃO2020_06_EXP_PLR_002.dwg	
LOCAL:	CONSTRUÇÃO:	TELEFONE:	041 3052-1236 / 041 9991-5403	
ENGENHEIRO:				
AUTORES:				
PROJ. PADRÃO:	ENF THIAGO AUGUSTO L. C. NEA - CREA PR-102/7860	DESENHO:	THIAGO LCN	
RES. PROJ.:		DATA:	JULHO 2020	
PROJ. DE IMPLANTAÇÃO:		ESCALA DO DESENHO:	INDICADA	
RES. PROJ. OBRA:		ARQUIVO:	EST_CRAS_PADRÃO2020_06_EXP_PLR_002.dwg	